

Projekt

z dnia 8 maja 2026 r.

Zatwierdzony przez

UCHWAŁA NR
RADY GMINY KROKOWA

z dnia 2026 r.

w sprawie wyrażenia zgody na nieodpłatne nabycie na rzecz Gminy Krokowa nieruchomości położonej w obrębie Parszkowo-Klanino, stanowiącej własność Skarbu Państwa, której dysponentem jest Krajowy Ośrodek Wsparcia Rolnictwa

Na podstawie art. 18 ust. 2 pkt 9 lit. a ustawy z dnia 8 marca 1990 r. o samorządzie gminnym (t.j. Dz. U. 2025r., poz. 1153, zm.: Dz.U. z 2025r., poz. 1436 oraz z 2026 poz. 252) oraz w związku z art. 24 ust. 5c ustawy z dnia 19 października 1991 r. o gospodarowaniu nieruchomościami rolnymi Skarbu Państwa (t.j. Dz. U. z 2025 poz. 826, zm.: Dz.U. z 2026r. poz. 318) Rada Gminy Krokowa uchwala, co następuje:

§ 1. Wyraża się zgodę na nieodpłatne nabycie z zasobu Skarbu Państwa - Krajowego Ośrodka Wsparcia Rolnictwa do gminnego zasobu nieruchomości działki nr 136/68 o pow. 0,0959 ha, 146/35 o pow. 0,4048 ha i 146/36 o pow. 0,1452 ha obr. Parszkowo-Klanino.

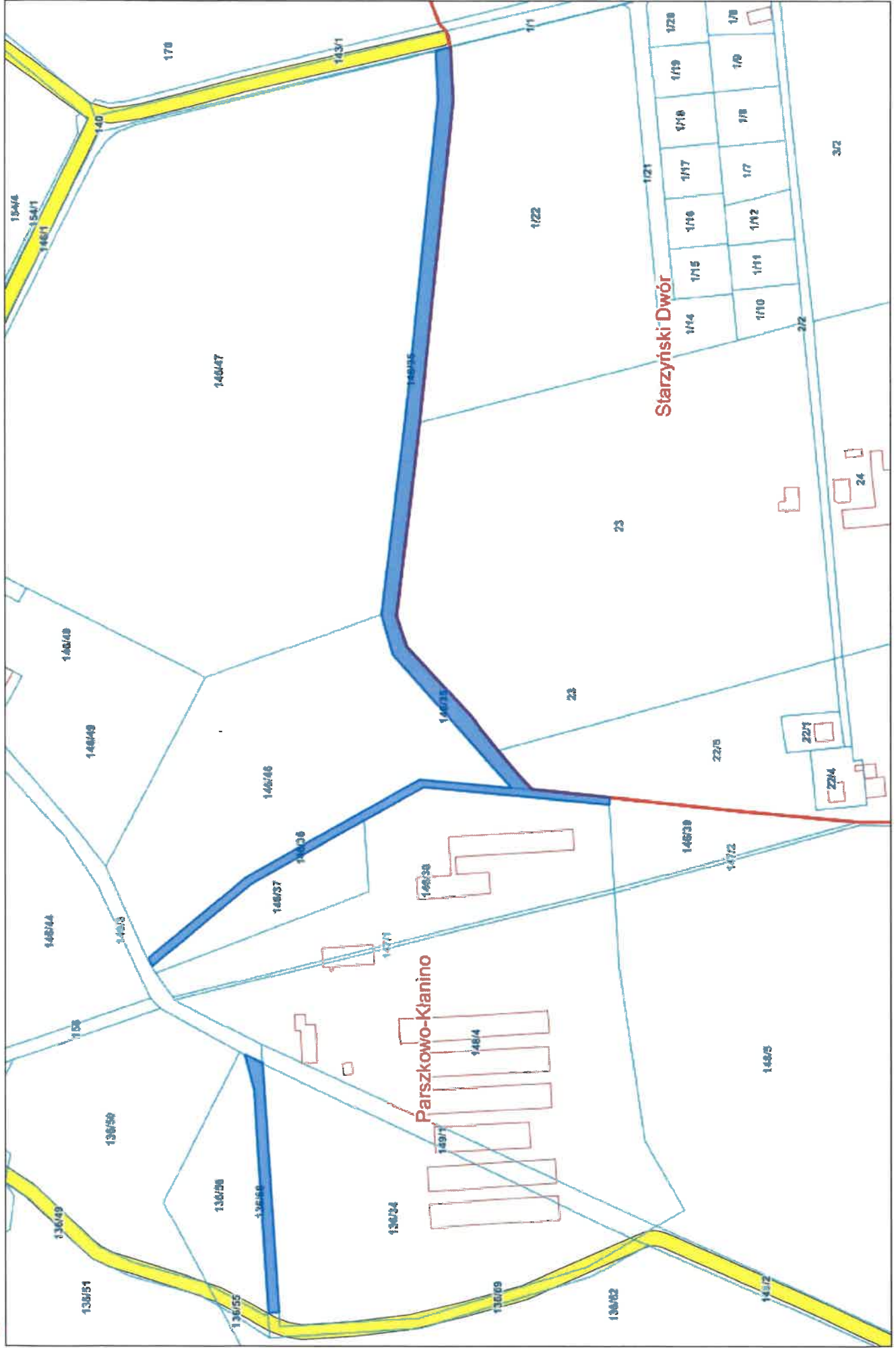
§ 2. Lokalizację działek, o których mowa w paragrafie 1, przedstawia załącznik graficzny do uchwały.

§ 3. Wykonanie uchwały powierza się Wójtowi Gminy Krokowa.

§ 4. Uchwała wchodzi w życie z dniem podjęcia.

SPRAWDZONO
pod względem
formalno-prawnym
ADWOKAT

Kamila Łuszcz



Uzasadnienie

Przedmiotem niniejszej uchwały jest wyrażenie zgody Rady Gminy Krokowa na nieodpłatne przejęcie do zasobu gminnego działek nr 136/68, 146/35 i 146/36 obr. Parszkowo-Kłanino w trybie art. 24 ust. 5c ustawy o gospodarowaniu nieruchomościami rolnymi Skarbu Państwa, który mówi, że *"Krajowy Ośrodek może, w drodze umowy, nieodpłatnie przekazać na własność jednostce samorządu terytorialnego nieruchomości wchodzące w skład Zasobu, zajęte pod drogi gminne, powiatowe i wojewódzkie oraz grunty faktycznie wykorzystywane jako drogi. Krajowy Ośrodek może przekazać również inne grunty z przeznaczeniem na te cele, pod warunkiem że jest to zgodne z ustaleniami miejscowego planu zagospodarowania przestrzennego, miejscowego planu rewitalizacji, miejscowego planu odbudowy lub ostateczną decyzją o warunkach zabudowy i zagospodarowania terenu, a w przypadku braku miejscowego planu lub ostatecznej decyzji o warunkach zabudowy i zagospodarowania terenu - z ustaleniami planu ogólnego gminy.*

Działki nr 136/68, 146/35 i 146/36 o łącznej powierzchni 0,6459 ha obr. Parszkowo-Kłanino leżą na terenie, dla którego nie ma obowiązującego miejscowego planu zagospodarowania przestrzennego.

W/w działki posiadają użytek „dr”, w terenie służą do obsługi komunikacyjnej działek przyległych, jako umożliwienie pośredniego dostępu do drogi publicznej.

Krajowy Ośrodek Wsparcia Rolnictwa Oddział w Pruszczu Gdańskim pozytywnie zaopiniował możliwość nieodpłatnego przekazania działek nr 136/68, 146/35 i 146/36 do zasobu gminy na cele drogowe.

Nabycie działki przekracza zakres zwykłego zarządu mieniem, wobec czego niezbędna jest zgoda rady w celu dalszego procedowania w sprawie.