

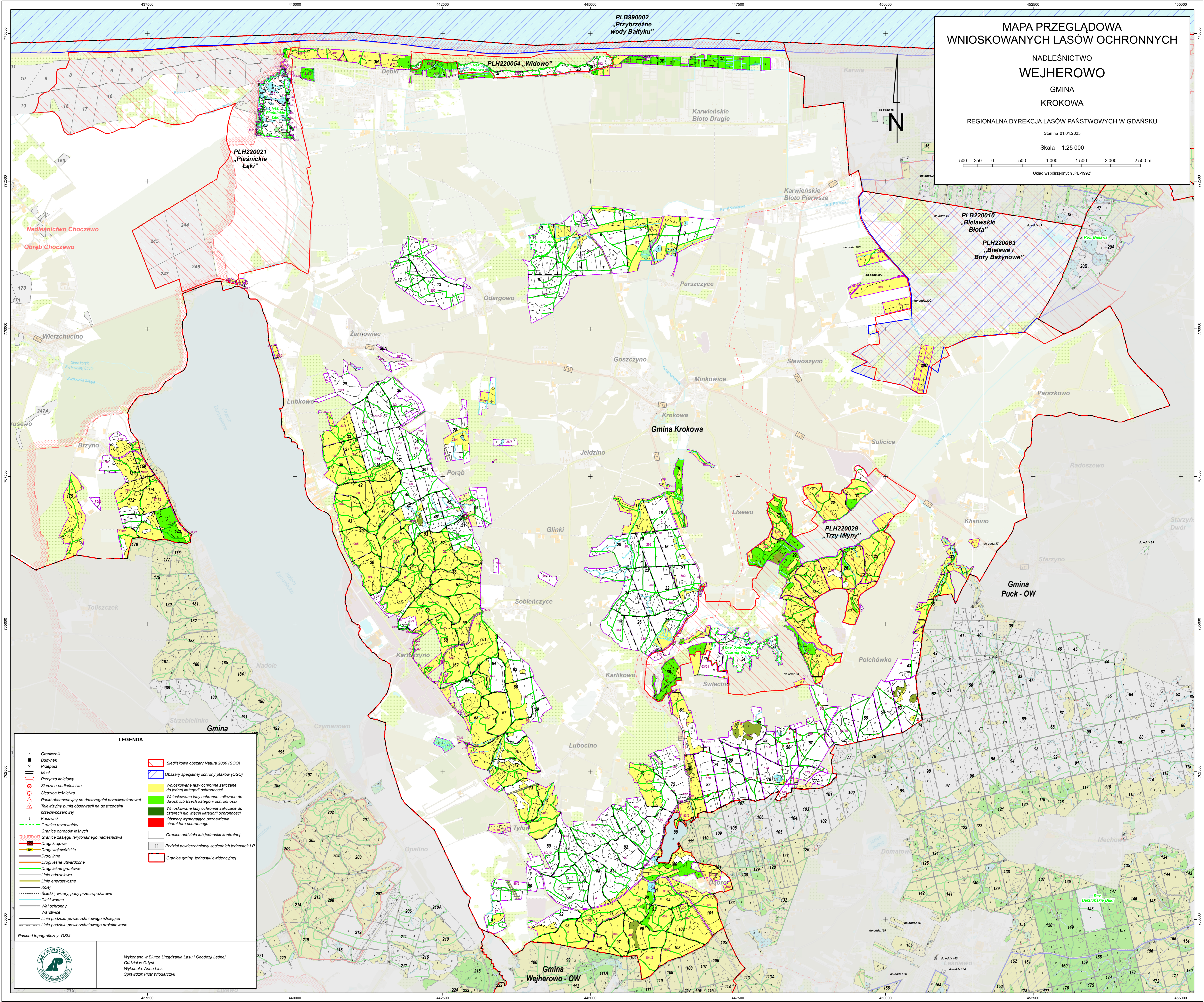
**MAPA PRZEGLĄDOWA  
WNISKOWANYCH LASÓW OCHRONNYCH**

NADLEŚNICTWO  
**WEJHEROWO**  
GMINA  
KROKOWA

REGIONALNA DYREKCJA LASÓW PAŃSTWOWYCH W GDAŃSKU  
Stan na 01.01.2025  
Skala 1:25 000

500 250 0 500 1 000 1 500 2 000 2 500 m

Układ współrzędnych „PL-1992”



**LEGENDA**

•	Granicznik	▨	Siedliskowe obszary Natura 2000 (SOO)
■	Budynek	▨	Obszary specjalnej ochrony ptaków (OSO)
×	Przełaz	▨	Wniosekowane lasy ochronne zaliczane do jednej kategorii ochronności
—	Most	▨	Wniosekowane lasy ochronne zaliczane do dwóch lub trzech kategorii ochronności
—	Przejazd kolejowy	▨	Wniosekowane lasy ochronne zaliczane do czterech lub więcej kategorii ochronności
—	Siedziba nadleśnictwa	▨	Obszary wymagające pozabawienia charakteru ochronnego
—	Siedziba leśnictwa	▨	Granica oddziału lub jednostki kontrolnej
—	Punkt obserwacyjny na dostrzeżalni przeciwpożarowej	▨	Podział powierzchniowy sąsiednich jednostek LP
—	Telewizyjny punkt obserwacji na dostrzeżalni przeciwpożarowej	▨	Granica gminy, jednostki ewidencyjnej
—	Kasownik	▨	
—	Granice rezerwatów		
—	Granice obszarów leśnych		
—	Granice zasięgu terytorialnego nadleśnictwa		
—	Drogi krajowe		
—	Drogi wojewódzkie		
—	Drogi inne		
—	Drogi leśne utwardzone		
—	Drogi leśne gruntowe		
—	Linie oddziałowe		
—	Linie energetyczne		
—	Kolej		
—	Ścieżki, wiatry, pasy przeciwpożarowe		
—	Cieki wodne		
—	Wal ochronny		
—	Warstwy		
—	Linie podziału powierzchniowego istniejące		
—	Linie podziału powierzchniowego projektowane		

Podkład topograficzny: OSM

Wykonano w Biurze Urządzania Lasu i Geodezji Leśnej  
Oddział w Gdyni  
Wykonała: Anna Lihś  
Sprawdził: Piotr Włodarczyk